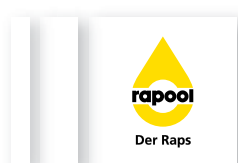




*ΚΑΤΑΛΟΓ ΣΟΡΤΩΝ
2023/2024*

**GERMAN  SEED
ALLIANCE**
Your partner in seeds

ГЕРМАНСКИЙ СЕМЕННОЙ АЛЬЯНС
КАТАЛОГ СОРТОВ 2023/2024



СОДЕРЖАНИЕ

	Портрет фирмы	2
	Селекция	3
	RAPOOL: наш рапс — Ваш успех!	4
	Рапс яровой	5
	Рапс озимый	17
	SAATEN-UNION: селекция — это будущее!	26
	Подсолнечник	27
	Кукуруза	31
	Рожь озимая	34
	Пшеница озимая	35
	Пшеница яровая	37
	Тритикале озимая	39
	Ячмень яровой	40
	Овес	44
	Горох яровой	46
	Горох зимующий	49
	Соя	50
	Лен масличный	51
	Поддержка по продукту	52

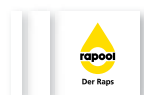


GERMAN SEED ALLIANCE
Your partner in seeds

ГЕРМАНСКИЙ СЕМЕННОЙ АЛЬЯНС. ОБЪЕДИНЯЯ ВЕДУЩИХ СЕЛЕКЦИОНЕРОВ ДЛЯ ВАШЕГО УСПЕХА

Германский Семенной Альянс — это объединение ведущих немецких селекционно-семеноводческих компаний, поставляющих высококачественный посевной материал сельскохозяйственных культур:

RAPOOL, SAATEN-UNION и DSV



Участники Альянса обладают более чем вековым опытом работы и экспертизой в области исследований и селекции инновационных сортов, которые соответствуют высочайшим стандартам качества, принятым в Германии, и при этом они адаптированы к условиям возделывания в России.

Основные принципы участников Германского Семенного Альянса:

- совместные передовые исследования;
- успешная селекция со стабильными результатами;
- широкий ассортимент посевного материала премиум-класса;
- инновационные сорта для всего севооборота;
- профессиональное консультирование для обеспечения рентабельности растениеводства сельскохозяйственных предприятий Российской Федерации.

Взаимовыгодное объединение немецких брендов в Альянсе позволяет наиболее гармонично сформировать портфель культур для всего севооборота и предложить сорта и гибриды премиум-класса российским сельхозтоваропроизводителям из одних рук.

Продуктовый портфель Германского Семенного Альянса включает широкий спектр семенного материала:

- яровой и озимый рапс;
- подсолнечник;
- кукуруза;
- рожь озимая;
- пшеница озимая;
- пшеница яровая;
- тритикале озимая;
- ячмень яровой;
- овес;
- горох яровой;
- горох зимующий;
- соя;
- лен масличный.

Германский Семенной Альянс уже зарегистрировал в России более 220 сортов, став крупнейшим поставщиком семян на отечественном рынке. Широкий ассортимент позволяет подобрать наиболее подходящие сорта для любого сельскохозяйственного региона — от Калининграда до Владивостока.



ПЕРЕДОВЫЕ НАУЧНЫЕ ИССЛЕДОВАНИЯ ДЛЯ СОЗДАНИЯ СОВРЕМЕННЫХ СОРТОВ

Для того чтобы мы могли предложить вам наиболее высокопродуктивные сорта, отвечающие современным требованиям рынка, селекционно-семеноводческие предприятия Германии, одной из самых передовых стран в области активной селекции, инвестируют в исследования и разработки более 15% своего оборота, обеспечивая тем самым высокую технологичность отрасли. Современные селекционеры используют передовой опыт в биологии и исследовании растений, что позволяет достичь следующих целей:

- получение и улучшение генетического многообразия;
- целенаправленность селекции;
- более быстрое и стабильное выведение правильных генотипов;
- сохранение полученных качеств и свойств новых сортов на протяжении 15–20 лет.

Сотрудники и учредители Германского Семенного Альянса тесно взаимодействуют, обмениваясь информацией и координируя свою исследовательскую деятельность. В распоряжении участников Альянса имеется широкая сеть опытных селекционно-семеноводческих и испытательных станций в Европе и во всем мире, где проверяется новый селекционный материал, сорта и гибриды. Все станции отличаются современным техническим оснащением, включающим климатические камеры, полностью автоматизированные теплицы, лаборатории и современное оборудование. Прогресс в области клеточной и молекулярной биологии позволяет сегодня значительно расширить спектр селекционных методов и повысить эффективность селекционной работы.

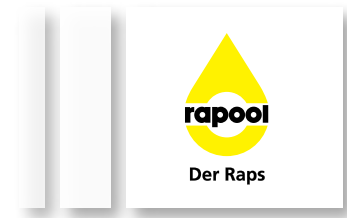
Селекция в России и для России

Сорта, адаптированные к погодно-климатическим условиям, способствуют повышению урожайности, улучшению качественных показателей и стабильности урожая. Россия с ее большими площадями обладает значительным сельскохозяйственным потенциалом, способным обеспечить население мира высококачественным продовольствием.

Однако раскрыть этот потенциал можно только с помощью улучшения сортов. Индивидуальные селекционные программы Альянса позволяют разрабатывать сорта в России и для России. Этой работой занимается центральная селекционная станция в Липецкой области ГСА Агро.

В распоряжении научного персонала ГСА находятся самые современные методы селекции и лучший селекционный материал международных программ. Их применение содействует развитию селекции в России. Результатом работы станции уже стали 3 сорта озимой тритикале, озимая пшеница ЛИПЕЦКАЯ ЗВЕЗДА, сорт яровой пшеницы КАТУНЬ. На данный момент ожидается выход новых сортов пшеницы, выведенных в рамках совместного проекта специально для России с учетом почвенно-климатических условий страны.

Все сорта и гибриды, поставляемые Германским Семенным Альянсом, успешно прошли обязательные государственные сортоиспытания. Качество семенного материала тщательно контролируется государственными органами и сертифицирующими организациями перед поставкой в Россию.



RAPOOL НАШ РАПС — ВАШ УСПЕХ!

Предприятие RAPOOL RING GmbH, основанное в 1974 году, успешно реализует высококачественный семенной материал рапса немецкой селекции на западном рынке, а также в странах Восточной Европы. Дочерние компании RAPOOL RING GmbH представлены в девяти странах Европы.

Эксклюзивные права на сбыт семенного материала рапса от RAPOOL в России начиная с 2010 года принадлежат Германскому Семенному Альянсу.

Семенной материал рапса от RAPOOL обладает 00-качеством. Уровень содержания глюкозинолатов в гибридах рапса RAPOOL стабильно составляет ниже 18 микромолей/грамм, что обеспечивает лучшие качественные предпосылки для реализации рапса на пищевые и кормовые цели.

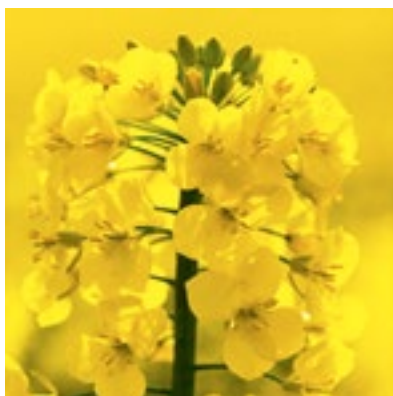
Приумножьте ваш успех с помощью гибридов ярового и озимого рапса от RAPOOL

RAPOOL предлагает сельхозтоваропроизводителям широкий выбор высокоурожайных гибридов рапса, районированных в различных климатических зонах России.

Гибриды рапса от RAPOOL отлично приспособлены к экстремальным условиям континентального климата. Наряду с высокой урожайностью и масличностью гибриды обладают такими свойствами, как:

- адаптивность;
- повышенная зимостойкость;
- интенсивный рост на ранних стадиях развития;
- отличное здоровье, повышенная устойчивость к болезням (Phoma, Alternaria), в том числе при минимальной обработке почвы;
- повышенная устойчивость к полеганию и ратрескиванию стручков;
- широкий ассортимент, который позволяет подобрать гибрид для условий большинства сельскохозяйственных регионов РФ и получить достойный урожай.

МЫ ПОНИМАЕМ РАПС!



ТРАППЕР

Ультраранний гибрид с высоким потенциалом завоевал признание в регионах с коротким периодом вегетации.

- Высокая масличность
- Высокая устойчивость к полеганию благодаря компактному строению растения с множеством боковых побегов и плотным стручковым пакетом
- Равномерное созревание стручкового пакета

Качественные характеристики

Урожайность	<div style="width: 80%;"></div>
Масличность	<div style="width: 80%;"></div>

Агронимические характеристики

Высота растения	<div style="width: 40%;"></div>
Начало цветения	<div style="width: 40%;"></div>
Созревание	<div style="width: 40%;"></div>

Гарантия стабильности урожая

Устойчивость к полеганию	<div style="width: 80%;"></div>
Устойчивость к растрескиванию	<div style="width: 80%;"></div>

Включен в Госреестр РФ по регионам: Северо-Западный (2), Центральный (3), Волго-Вятский (4), Центрально-Черноземный (5), Средневолжский (7), Западно-Сибирский (10), Восточно-Сибирский (11).



СМИЛЛА

Ультраранний гибрид с потенциалом урожайности на уровне более позднеспелых материалов. Рекомендуется для возделывания в регионах с относительно коротким периодом вегетации.

- Очень высокий потенциал урожайности
- Подходит для севооборотов всех климатических зон, идеальное решение для северных регионов

Качественные характеристики

Урожайность	<div style="width: 80%;"></div>
Масличность	<div style="width: 80%;"></div>

Агронимические характеристики

Высота растения	<div style="width: 40%;"></div>
Начало цветения	<div style="width: 40%;"></div>
Созревание	<div style="width: 40%;"></div>

Гарантия стабильности урожая

Устойчивость к полеганию	<div style="width: 80%;"></div>
Устойчивость к растрескиванию	<div style="width: 80%;"></div>

Включен в Госреестр РФ по регионам: Северо-Западный (2), Западно-Сибирский (10), Восточно-Сибирский (11).

ГИБРИДЫ



Включен в Госреестр РФ по регионам:
Волго-Вятский (4),
Центрально-Черноземный (5),
Средневолжский (7),
Нижневолжский (8),
Уральский (9),
Западно-Сибирский (10),
Восточно-Сибирский (11).

ДРАГО

Раннеспелый гибрид нового поколения с высокой устойчивостью к воздействию негативных природных факторов. Рекомендуется для возделывания в условиях достаточного увлажнения, в зоне с сильными ветрами и проливными дождями.

- Высокая урожайность при средней высоте растения
- Высокая пластичность
- Высокая устойчивость к полеганию
- Оптимальное сочетание высоты, урожайности, сроков созревания и структуры растений

Качественные характеристики

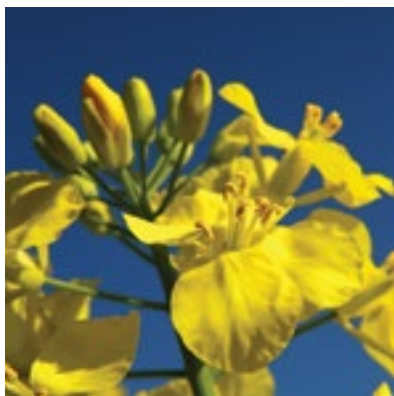
Урожайность	
Масличность	

АгронOMICеские характеристики

Высота растения	
Начало цветения	
Созревание	

Гарантия стабильности урожая

Устойчивость к полеганию	
Устойчивость к растрескиванию	



Включен в Госреестр РФ по регионам:
Волго-Вятский (4),
Центрально-Черноземный (5),
Северо-Кавказский (6),
Средневолжский (7),
Нижневолжский (8),
Уральский (9),
Западно-Сибирский (10),
Восточно-Сибирский (11).

ЛЮМЭН

Инновационный среднеранний высокоурожайный гибрид, формирующий большой урожай маслосемян со средней массой тысячи зерен.

- Стабильные высокие результаты при возделывании в различных почвенно-климатических условиях
- Возможно возделывание в регионах с коротким вегетационным периодом

Качественные характеристики

Урожайность	
Масличность	

АгронOMICеские характеристики

Высота растения	
Начало цветения	
Созревание	

Гарантия стабильности урожая

Устойчивость к полеганию	
Устойчивость к растрескиванию	



ЛАГУН

Среднеранний гибрид, который отлично сочетает высокую урожайность и хорошую масличность при непродолжительном вегетационном периоде. ЛАГУН не требователен к почвам, однако лучше всего раскрывает свой потенциал в условиях интенсивного агрофона. Рано зацветает, созревает в среднеранние сроки. Хорошо чувствует себя и при поздних сроках сева. Подойдет как для Центрального региона России, так и для Сибири и Дальнего Востока, а также под пересев плохо перезимовавших озимых культур.

Качественные характеристики

Урожайность	<div style="width: 90%;"></div>
Масличность	<div style="width: 85%;"></div>

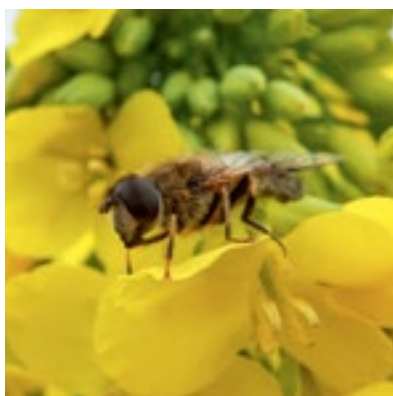
Включен в Госреестр РФ по регионам:
Западно-Сибирский (10).

Агротомические характеристики

Высота растения	<div style="width: 80%;"></div>
Начало цветения	<div style="width: 75%;"></div>
Созревание	<div style="width: 70%;"></div>

Гарантия стабильности урожая

Устойчивость к полеганию	<div style="width: 85%;"></div>
Устойчивость к растрескиванию	<div style="width: 80%;"></div>



ЛАКРИЦ

Новый среднеранний высокоурожайный гибрид. Пригоден для возделывания на разных типах почв. Свой наивысший потенциал гибрид раскрывает при условии раннего или оптимального срока посева.

- Очень стабильная урожайность
- Прекрасное здоровье, гомогенное цветение и созревание
- Очень устойчив к неблагоприятным условиям произрастания
- Высокая устойчивость к полеганию
- Очень высокая масса тысячи семян

Качественные характеристики

Урожайность	<div style="width: 95%;"></div>
Масличность	<div style="width: 90%;"></div>

Включен в Госреестр РФ по регионам:
Северо-Западный (2),
Центральный (3),
Средневолжский (7).

Агротомические характеристики

Высота растения	<div style="width: 80%;"></div>
Начало цветения	<div style="width: 75%;"></div>
Созревание	<div style="width: 70%;"></div>

Гарантия стабильности урожая

Устойчивость к полеганию	<div style="width: 85%;"></div>
Устойчивость к растрескиванию	<div style="width: 80%;"></div>

ГИБРИДЫ



Включен в Госреестр РФ по регионам:
Средневолжский (7),
Дальневосточный (12).

ЛАВИНА

Высокоурожайный среднеранний гибрид с хорошей масличностью, генетически приспособленный к возделыванию в различных природно-климатических зонах.

- Отличная устойчивость к полеганию
- Высокая устойчивость к неблагоприятным погодным условиям
- Устойчивость к основным болезням
- Гармоничное сочетание агрономических характеристик способствует удобству уборки в оптимальные сроки и с наименьшими потерями

Качественные характеристики

Урожайность									
Масличность									

Агрономические характеристики

Высота растения									
Начало цветения									
Созревание									

Гарантия стабильности урожая

Устойчивость к полеганию									
Устойчивость к растрескиванию									



Включен в Госреестр РФ по регионам:
Волго-Вятский (4),
Центрально-Черноземный (5),
Средневолжский (7),
Западно-Сибирский (10),
Восточно-Сибирский (11),
Дальневосточный (12).

ЛАГОНДА

Новый среднеспелый гибрид с генетически заложенной рекордно высокой урожайностью!

- Хорошо устойчив к засушливым условиям
- Хорошо устойчив к полеганию
- Хорошо устойчив к растрескиванию
- Высокая устойчивость к пероноспорозу

Качественные характеристики

Урожайность									
Масличность									

Агрономические характеристики

Высота растения									
Начало цветения									
Созревание									

Гарантия стабильности урожая

Устойчивость к полеганию									
Устойчивость к растрескиванию									



МИРАКЛЬ

Среднеранний гибрид, прекрасно приспособленный для возделывания во всех почвенно-климатических зонах.

- Высокая урожайность и масличность
- Равномерное развитие при прохождении всех фенологических фаз
- Удачное сочетание высокого потенциала урожайности с отличными агрономическими качествами

Качественные характеристики

Урожайность	<div style="width: 90%;"></div>
Масличность	<div style="width: 90%;"></div>

Агрономические характеристики

Высота растения	<div style="width: 80%;"></div>
Начало цветения	<div style="width: 60%;"></div>
Созревание	<div style="width: 70%;"></div>

Гарантия стабильности урожая

Устойчивость к полеганию	<div style="width: 80%;"></div>
Устойчивость к растрескиванию	<div style="width: 80%;"></div>

Включен в Госреестр РФ по регионам: Северо-Западный (2), Центральный (3), Центрально-Черноземный (5), Западно-Сибирский (10), Восточно-Сибирский (11).



ЛАНЦИЯ

Гибрид нового поколения, который одновременно сочетает в себе очень высокую урожайность и масличность. Отличается высокой устойчивостью к стрессовым факторам внешней среды и обладает прекрасным здоровьем. Гибрид развивает массивную вегетативную массу и формирует высокорослые растения, но несмотря на это имеет превосходную устойчивость к полеганию, здоровые крепкие стебли растений способны нести мощный стручковый пакет.

Качественные характеристики

Урожайность	<div style="width: 90%;"></div>
Масличность	<div style="width: 90%;"></div>

Агрономические характеристики

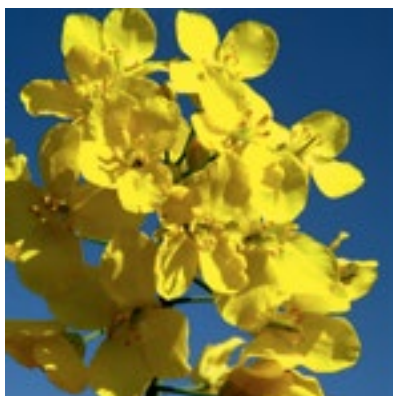
Высота растения	<div style="width: 80%;"></div>
Начало цветения	<div style="width: 60%;"></div>
Созревание	<div style="width: 70%;"></div>

Гарантия стабильности урожая

Устойчивость к полеганию	<div style="width: 80%;"></div>
Устойчивость к растрескиванию	<div style="width: 80%;"></div>

Включен в Госреестр РФ по регионам: Центрально-Черноземный (5), Западно-Сибирский (10).

ГИБРИДЫ



Включен в Госреестр РФ по регионам:
Центральный (3),
Центрально-Черноземный (5),
Средневолжский (7),
Уральский (9),
Западно-Сибирский (10),
Восточно-Сибирский (11).

ЛЕКСУС

Среднеспелый гибрид с прогнозируемой высокой урожайностью. Благодаря среднему сроку созревания гибрида возможно его выращивание практически во всех зонах возделывания.

- Очень высокая урожайность
- Стабильно высокая ветвистость при разных климатических условиях
- Высокая устойчивость к полеганию и расшатыванию посевов
- Минимальное растрескивание стручков

Качественные характеристики

Урожайность	■	■	■	■	■	■	■
Масличность	■	■	■	■	■	■	■

Агрonomические характеристики

Высота растения	■	■	■	■	■	■	■
Начало цветения	■	■	■	■	■	■	■
Созревание	■	■	■	■	■	■	■

Гарантия стабильности урожая

Устойчивость к полеганию	■	■	■	■	■	■	■
Устойчивость к растрескиванию	■	■	■	■	■	■	■



Включен в Госреестр РФ по регионам:
Центрально-Черноземный (5),
Западно-Сибирский (10).

АХАТ

Гибрид позднего срока созревания с высоким уровнем урожайности и выходом масла с гектара. Рекомендуется к возделыванию в регионах с достаточным периодом вегетации.

- Высокая устойчивость к полеганию
- Высокая урожайность

Качественные характеристики

Урожайность	■	■	■	■	■	■	■
Масличность	■	■	■	■	■	■	■

Агрonomические характеристики

Высота растения	■	■	■	■	■	■	■
Начало цветения	■	■	■	■	■	■	■
Созревание	■	■	■	■	■	■	■

Гарантия стабильности урожая

Устойчивость к полеганию	■	■	■	■	■	■	■
Устойчивость к растрескиванию	■	■	■	■	■	■	■

ГИБРИДЫ ДЛЯ СИСТЕМЫ CLEARFIELD®



ЦЕБРА КЛ

Раннеспелый гибрид, который характеризуется интенсивным развитием на начальных стадиях роста, что в сочетании с применением гербицида для системы Clearfield® позволяет ему успешно конкурировать с сорной растительностью. Является наилучшей альтернативой при планировании посева рапса на сильно засоренных участках.

- Очень высокий и стабильный выход масла с гектара
- Отличная устойчивость к полеганию и растрескиванию стручков

Включен в Госреестр РФ по регионам:
Центральный (3),
Центрально-Черноземный (5),
Восточно-Сибирский (11).



Качественные характеристики

Урожайность	■	■	■	■	■
Масличность	■	■	■	■	■

АгронOMICеские характеристики

Высота растения	■	■	■	■	■
Начало цветения	■	■	■	■	■
Созревание	■	■	■	■	■

Гарантия стабильности урожая

Устойчивость к полеганию	■	■	■	■	■
Устойчивость к растрескиванию	■	■	■	■	■



КОЛЕТ КЛ

Среднеранний гибрид в портфолио RAPOOL по системе Clearfield®, сочетающий в себе высокую масличность и отличную урожайность. Пластичный, не требовательный к типам почв. Благодаря непродолжительному вегетационному периоду и адаптивности к поздним срокам сева подходит для возделывания в большинстве сельскохозяйственных регионов России, а также для пересева плохо перезимовавших озимых.

Включен в Госреестр РФ по регионам:
Средневолжский (7),
Уральский (9),
Западно-Сибирский (10),
Восточно-Сибирский (11),
Дальневосточный (12).



Качественные характеристики

Урожайность	■	■	■	■	■
Масличность	■	■	■	■	■

АгронOMICеские характеристики

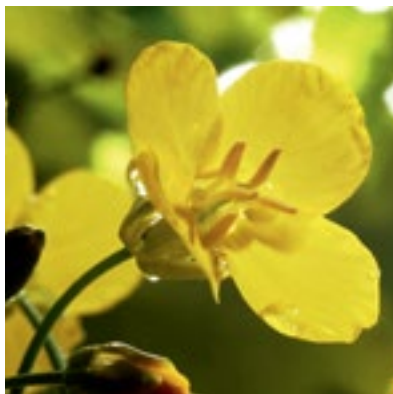
Высота растения	■	■	■	■	■
Начало цветения	■	■	■	■	■
Созревание	■	■	■	■	■

Гарантия стабильности урожая

Устойчивость к полеганию	■	■	■	■	■
Устойчивость к растрескиванию	■	■	■	■	■

ГИБРИДЫ ДЛЯ СИСТЕМЫ CLEARFIELD®

КОНТРА КЛ



Стабильный среднеранний гибрид с высокой урожайностью и масличностью нового поколения для системы Clearfield®. Характеризуется среднепоздним началом цветения и средним сроком созревания.

- Высокая устойчивость к полеганию
- Хорошая толерантность к болезням
- Высокая пластичность, универсальность
- Отличная компенсационная способность
- Генетически заложена высокая масличность
- Интенсивное развитие на ранних этапах позволяет контролировать сорную растительность

Качественные характеристики

Урожайность	■	■	■	■	■	■	■	■	■
Масличность	■	■	■	■	■	■	■	■	■

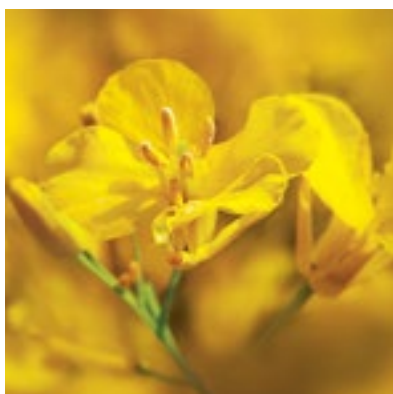
Агронимические характеристики

Высота растения	■	■	■	■	■	■	■	■	■
Начало цветения	■	■	■	■	■	■	■	■	■
Созревание	■	■	■	■	■	■	■	■	■

Гарантия стабильности урожая

Устойчивость к полеганию	■	■	■	■	■	■	■	■	■
Устойчивость к растрескиванию	■	■	■	■	■	■	■	■	■

Включен в Госреестр РФ по регионам:
Центральный (3),
Центрально-Черноземный (5).



ЦИКЛУС КЛ

Среднеранний гибрид для системы Clearfield®, обладающий высокой устойчивостью к болезням и растрескиванию стручков.

- Интенсивный рост на начальной стадии развития позволяет успешно конкурировать с сорняками
- Высокая устойчивость к полеганию
- Низкий риск потерь при уборке благодаря равномерному созреванию

Качественные характеристики

Урожайность	■	■	■	■	■	■	■	■	■
Масличность	■	■	■	■	■	■	■	■	■

Агронимические характеристики

Высота растения	■	■	■	■	■	■	■	■	■
Начало цветения	■	■	■	■	■	■	■	■	■
Созревание	■	■	■	■	■	■	■	■	■

Гарантия стабильности урожая

Устойчивость к полеганию	■	■	■	■	■	■	■	■	■
Устойчивость к растрескиванию	■	■	■	■	■	■	■	■	■

Включен в Госреестр РФ по регионам:
Западно-Сибирский (10),
Восточно-Сибирский (11).



ГИБРИДЫ ДЛЯ СИСТЕМЫ CLEARFIELD®



САЛЬСА КЛ

Высокоурожайный среднеранний гибрид для возделывания на полях, засоренных проблемными сорняками, по системе Clearfield®.

- Высокая устойчивость к неблагоприятным факторам внешней среды
- Гомогенные посевы
- Равномерность созревания
- Компактный стручковый пакет
- Высокая урожайность

Включен в Госреестр РФ по регионам:
Северо-Западный (2),
Центральный (3),
Центрально-Черноземный (5),
Средневолжский (7),
Западно-Сибирский (10),
Восточно-Сибирский (11),
Дальневосточный (12).



Качественные характеристики

Урожайность	■	■	■	■	■	■	■	■	■
Масличность	■	■	■	■	■	■	■	■	■

АгронOMICеские характеристики

Высота растения	■	■	■	■	■	■	■	■	■
Начало цветения	■	■	■	■	■	■	■	■	■
Созревание	■	■	■	■	■	■	■	■	■

Гарантия стабильности урожая

Устойчивость к полеганию	■	■	■	■	■	■	■	■	■
Устойчивость к растрескиванию	■	■	■	■	■	■	■	■	■



КУЛЬТУС КЛ

Высокопродуктивный среднеспелый высокомасличный гибрид для системы Clearfield®.

- Высокая масличность: выход масла до 49%
- Высокая стрессоустойчивость
- Минимальные потери во время уборки благодаря равномерному созреванию

Включен в Госреестр РФ по регионам:
Северо-Западный (2),
Центральный (3),
Центрально-Черноземный (5),
Западно-Сибирский (10),
Восточно-Сибирский (11).



Качественные характеристики

Урожайность	■	■	■	■	■	■	■	■	■
Масличность	■	■	■	■	■	■	■	■	■

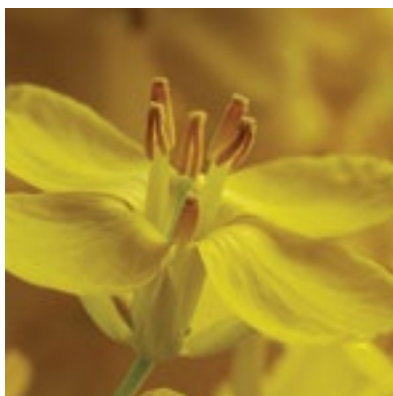
АгронOMICеские характеристики

Высота растения	■	■	■	■	■	■	■	■	■
Начало цветения	■	■	■	■	■	■	■	■	■
Созревание	■	■	■	■	■	■	■	■	■

Гарантия стабильности урожая

Устойчивость к полеганию	■	■	■	■	■	■	■	■	■
Устойчивость к растрескиванию	■	■	■	■	■	■	■	■	■

КЮРРИ КЛ



Среднепоздний гибрид для системы Clearfield®. Рекомендуется для ранних сроков сева.

- Равномерно плотный, мощный стручковый пакет
- Высокая урожайность благодаря усиленной кустистости и высокому росту
- Высокая устойчивость к полеганию
- Нетребователен к типу почв

Качественные характеристики

Урожайность							
Масличность							

Агронимические характеристики

Высота растения							
Начало цветения							
Созревание							

Гарантия стабильности урожая

Устойчивость к полеганию							
Устойчивость к растрескиванию							

Включен в Госреестр РФ по регионам: Восточно-Сибирский (11).



КЛУБ КЛ

НОВИНКА!

Ранняя группа спелости позволяет не только возделывать этот гибрид в большинстве регионов нашей страны, но и использовать для пересева плохо перезимовавших озимых культур, либо для позднего сева. Позволяет комбинировать с другими поздносозревающими гибридами, что значительно снижает нагрузку во время основных уборочных работ. Эффективно использует запасы зимней влаги.

Качественные характеристики

Урожайность							
Масличность							

Агронимические характеристики

Высота растения							
Начало цветения							
Созревание							

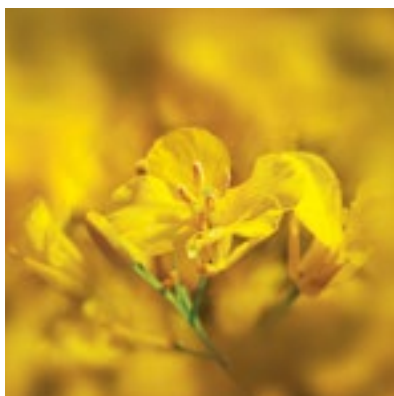
Гарантия стабильности урожая

Устойчивость к полеганию							
Устойчивость к растрескиванию							

Включен в Госреестр РФ по регионам: Западно-Сибирский (10).



ГИБРИДЫ ДЛЯ СИСТЕМЫ CLEARFIELD®



КЛАУД КЛ

НОВИНКА!

Новинка в линейке среднеранних гибридов по системе Clearfield®. Непродолжительный вегетационный период — гибкое решение в условиях России. Это не только возможность посева в регионах с коротким летом, но и пересев плохо перезимовавших озимых, а также поздний сев при задержке весенне-полевых подготовительных мероприятий.

Включен в Госреестр РФ по регионам: Средневолжский (7).



Качественные характеристики

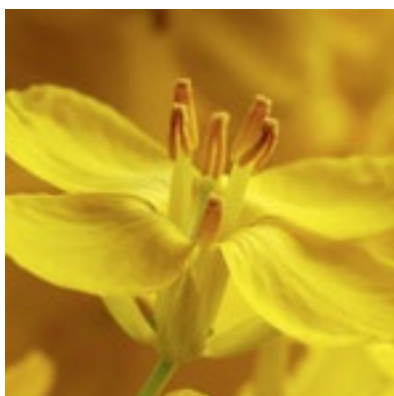
Урожайность						
Масличность						

АгронOMICеские характеристики

Высота растения						
Начало цветения						
Созревание						

Гарантия стабильности урожая

Устойчивость к полеганию						
Устойчивость к растрескиванию						



КАРАМИНО КЛ

НОВИНКА!

Гибрид нового поколения по системе Clearfield®. Благодаря среднераннему созреванию адаптирован к возделыванию практически во всех регионах России. КАРАМИНО КЛ сочетает в себе хорошую потенциальную урожайность и масличность. Демонстрирует отличную массу тысячи семян, что в совокупности является гарантией достойных урожаев на ваших полях.

Включен в Госреестр РФ по регионам: Средневолжский (7).



Качественные характеристики

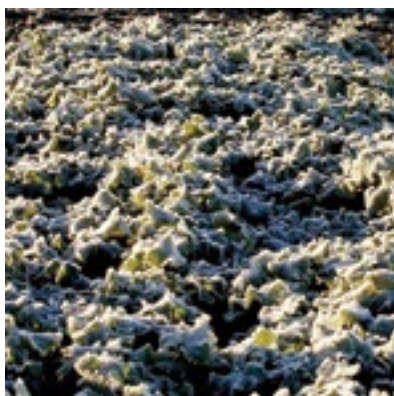
Урожайность						
Масличность						

АгронOMICеские характеристики

Высота растения						
Начало цветения						
Созревание						

Гарантия стабильности урожая

Устойчивость к полеганию						
Устойчивость к растрескиванию						



ДИНАМИК

Этот гибрид сочетает в себе повышенную устойчивость к пожелтению турнепса (ген TuYV) и фомозу (ген RML7). Обладает хорошей зимостойкостью, толерантен к засухе. Гибрид подходит для ранних и оптимальных сроков сева.

Высокая урожайность и масличность в комбинации с устойчивостью к осыпанию делают гибрид ДИНАМИК идеальным инструментом для каждого фермера, позволяющим проводить уборку при неблагоприятных погодных условиях.

Качественные характеристики

Урожайность									
Масличность									

Агронамические характеристики

Высота растения									
Начало цветения									
Созревание									

Гарантия стабильности урожая

Зимостойкость									
Устойчивость к полеганию									
Устойчивость к растрескиванию									

Включен в Госреестр РФ по регионам: Центральный (3).



ДОМИНАТОР

Высокая потенциальная урожайность в сочетании с отличной зимостойкостью! Отличительной особенностью гибрида стало сочетание в себе повышенной устойчивости к вирусу пожелтения турнепса TuYV, фомозу RLMS, а также толерантности к вертициллезному увяданию.

- Подходит для средних и поздних сроков сева
- Энергичное развитие на ранних стадиях (высокая энергия прорастания)
- Равномерное цветение
- Сильные и здоровые растения в течение всего сезона
- Высокий и стабильный урожай

Качественные характеристики

Урожайность									
Масличность									

Агронамические характеристики

Высота растения									
Начало цветения									
Созревание									

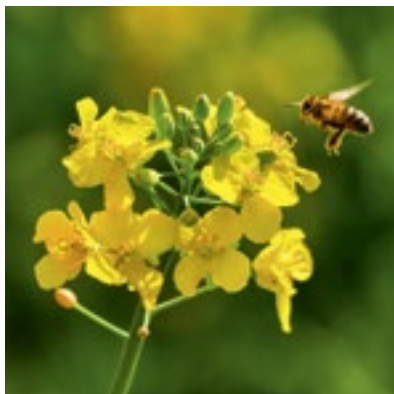
Гарантия стабильности урожая

Зимостойкость									
Устойчивость к полеганию									
Устойчивость к растрескиванию									

Включен в Госреестр РФ по регионам: Центрально-Черноземный (5).



ГИБРИДЫ



Включен в Госреестр РФ по регионам:
Центрально-Черноземный (5).



ПРИНЦ

Компактный гибрид с повышенной устойчивостью к вирусу пожелтения турнепса (TuYV). Обладает хорошей зимостойкостью. Весной энергично отрастает и зацветает одним из первых в хозяйстве. Хорошо переносит поздние весенние и ранние летние засухи. Характеризуется компактностью и гомогенным созреванием.

- Хорошая устойчивость к болезням (ген TuYV)
- Компактный
- Быстрое развитие осенью, хорошая зимостойкость
- Толерантность к засухе поздней весной и в начале лета
- Очень раннее цветение и относительно раннее созревание

Качественные характеристики

Урожайность						
Масличность						

Агрonomические характеристики

Высота растения						
Начало цветения						
Созревание						

Гарантия стабильности урожая

Зимостойкость						
Устойчивость к полеганию						
Устойчивость к растрескиванию						



КУГА

Технологичный гибрид с отличными агротехническими характеристиками. Достойная потенциальная урожайность в сочетании с высокой пластичностью, унаследованной от родительской линии гибрида РОХАН, позволяет получать стабильный по годам урожай в непростых климатических условиях.

- Высокая зимостойкость
- Высокая и стабильная урожайность
- Отличная пластичность

Качественные характеристики

Урожайность						
Масличность						

Агрonomические характеристики

Высота растения						
Начало цветения						
Созревание						

Гарантия стабильности урожая

Зимостойкость						
Устойчивость к полеганию						
Устойчивость к растрескиванию						



КИКЕР

Этот гибрид сочетает отличное здоровье и достойную урожайность. Его особенностью стала повышенная устойчивость к фомозу корневой шейки и стебля (ген APR37), склеротиниозу и вертициллезному увяданию.

Гибрид энергично развивается осенью, обладает хорошей зимостойкостью, быстро возобновляет вегетацию весной. Среднепозднее цветение позволяет сформировать отличную потенциальную урожайность, а высокая устойчивость к полеганию — без проблем провести уборку.

- Устойчив к фомозу корневой шейки и стебля за счет гена APR37
- Хороший урожай, отличное здоровье

Качественные характеристики

Урожайность							
Масличность							

Агрономические характеристики

Высота растения							
Начало цветения							
Созревание							

Гарантия стабильности урожая

Зимостойкость							
Устойчивость к полеганию							
Устойчивость к растрескиванию							

Включен в Госреестр РФ по регионам: Центрально-Черноземный (5).



АТОРА

Высокопластичный гибрид нового поколения. Энергично развивается осенью, быстро возобновляет вегетацию весной. Обладает хорошей зимостойкостью.

Растения высокие, с хорошей устойчивостью к полеганию. АТОРА характеризуется хорошим здоровьем, обладает повышенной толерантностью к вирусу пожелтения турнепса (TuYV). А среднераннее цветение в сочетании со среднепоздним созреванием позволяет сформировать высокую потенциальную урожайность.

- Хорошее здоровье
- Толерантность к вирусу пожелтения турнепса (TuYV)
- Высокая пластичность

Качественные характеристики

Урожайность							
Масличность							

Агрономические характеристики

Высота растения							
Начало цветения							
Созревание							

Гарантия стабильности урожая

Зимостойкость							
Устойчивость к полеганию							
Устойчивость к растрескиванию							

Включен в Госреестр РФ по регионам: Центрально-Черноземный (5), Северо-Кавказский (6).

ГИБРИДЫ



Включен в Госреестр РФ по регионам:
Северо-Западный (2).



КЕЛЬТОР

Гибрид быстро развивается в течение осеннего периода, характеризуется хорошей зимостойкостью. Рано зацветает и созревает. Растения компактные, с высокой устойчивостью к полеганию. Сочетание с равномерным созреванием позволяет легко провести уборку. А большой стручковый пакет с крупными стручками обеспечит высокую потенциальную урожайность на уровне высокорослых гибридов.

КЕЛЬТОР идеально подойдет для тех хозяйств, в которых выращиваются другие, поздно созревающие гибриды.

- Энергичное развитие с осени
- Ранее цветение и созревание
- Компактный

Качественные характеристики

Урожайность							
Масличность							

Агрономические характеристики

Высота растения							
Начало цветения							
Созревание							

Гарантия стабильности урожая

Зимостойкость							
Устойчивость к полеганию							
Устойчивость к растрескиванию							



Включен в Госреестр РФ по регионам:
Северо-Западный (2).



ЛЕКСИОН

Пластичный гибрид нового поколения, сочетающий в себе отличную стабильную урожайность и высокое содержание масла.

Обладает хорошей устойчивостью к абиотическим факторам: отличной зимостойкостью, приспособленностью к засушливым условиям. Демонстрирует повышенную устойчивость к наиболее распространенным расам фомоза корневой шейки и стебля (RLM7).

- Витальный гибрид нового поколения с высокой зимостойкостью
- Очень хорошая засухоустойчивость
- Очень хорошая устойчивость к растрескиванию стручков
- Повышенная устойчивость к наиболее распространенным расам фомоза (RLM7)

Качественные характеристики

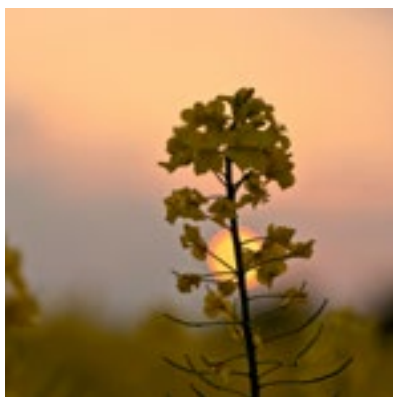
Урожайность							
Масличность							

Агрономические характеристики

Высота растения							
Начало цветения							
Созревание							

Гарантия стабильности урожая

Зимостойкость							
Устойчивость к полеганию							
Устойчивость к растрескиванию							



ТЕМПТЕЙШЕН

Пластичный гибрид с отличным здоровьем, благодаря чему характеризуется высокой стабильной по годам урожайностью. Интенсивно развивается с осени, подойдет для оптимальных и поздних сроков сева. Хорошо адаптирован к неблагоприятным погодным условиям в течение всего вегетационного периода.

- Гибрид из сегмента устойчивости к вирусу пожелтения турнепса (TuYV)
- Высокая пластичность
- Быстрый старт с осени
- Высокая масличность и очень хорошая зимостойкость
- Отличное здоровье

Качественные характеристики

Урожайность							
Масличность							

Агрономические характеристики

Высота растения							
Начало цветения							
Созревание							

Гарантия стабильности урожая

Зимостойкость							
Устойчивость к полеганию							
Устойчивость к растрескиванию							

Включен в Госреестр РФ по регионам: Северо-Западный (2).



ЭЙНШТЕЙН

Уникальный гибрид для раннего сева, рекомендуемый для хозяйств, работающих на высоких нормах азотного питания и применяющих интенсивные технологии.

Идеально подходит для регионов с засушливым августом.

- Исключительная зимостойкость
- Высокая устойчивость к полеганию
- Высокая синхронность созревания стручков и стеблей

Качественные характеристики

Урожайность							
Масличность							

Агрономические характеристики

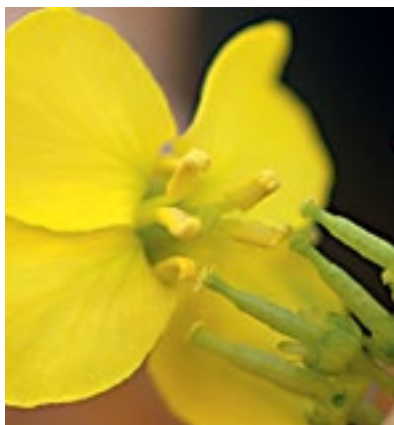
Высота растения							
Начало цветения							
Созревание							

Гарантия стабильности урожая

Зимостойкость							
Устойчивость к полеганию							
Устойчивость к растрескиванию							

Включен в Госреестр РФ по регионам: Северо-Западный (2), Северо-Кавказский (6).

ГИБРИДЫ



Включен в Госреестр РФ по регионам:
Северо-Западный (2),
Северо-Кавказский (6).

МЕРСЕДЕС

Среднеспелый гибрид, оптимален для поздних сроков сева и рекомендуется к возделыванию в регионах с острым недостатком влаги в августе-сентябре и без возможности провести сев в оптимальные сроки.

- Интенсивное и очень мощное осеннее развитие
- Поздний весенний старт
- Высокая зимостойкость
- Высокая пластичность гибрида: отсутствие особых требований к качеству и обработке почвы
- Равномерное созревание стручков во всех ярусах стручкового пакета

Качественные характеристики

Урожайность						
Масличность						

Агрonomические характеристики

Высота растения						
Начало цветения						
Созревание						

Гарантия стабильности урожая

Зимостойкость						
Устойчивость к полеганию						
Устойчивость к растрескиванию						



Включен в Госреестр РФ по регионам:
Центральный (3),
Центрально-Черноземный (5).

ПАРКУРС

Высокопластичный гибрид с хорошей зимостойкостью. Благодаря сочетанию этих двух качеств ПАРКУРС получил широкое распространение во многих странах Европы.

Гибрид интенсивно развивается с осени, посев можно проводить в средние и среднепоздние сроки. ПАРКУРС обладает хорошим здоровьем и высокой устойчивостью к полеганию. А высокая потенциальная урожайность в сочетании со средними сроками созревания и высоким содержанием масла в маслосеменах позволяют получить достойный урожай.

Качественные характеристики

Урожайность						
Масличность						

Агрonomические характеристики

Высота растения						
Начало цветения						
Созревание						

Гарантия стабильности урожая

Зимостойкость						
Устойчивость к полеганию						
Устойчивость к растрескиванию						



БАТИС НОВИНКА!

Гибрид, который интенсивно развивается осенью, благодаря чему подходит для разных сроков сева. Обладает повышенной устойчивостью к засухе, отличной зимостойкостью.

Растения выше среднего, показывают хорошую устойчивость к полеганию. Зацветают и созревают одними из первых. Гибрид показывает высокую и стабильную по годам урожайность и масличность. Идеально подходит для хозяйств с интенсивным агрофоном.

- Повышенная устойчивость к вирусу пожелтения турнепса (TuYV)
- Толерантность к вертициллезному увяданию

Качественные характеристики

Урожайность									
Масличность									

Агрономические характеристики

Высота растения									
Начало цветения									
Созревание									

Гарантия стабильности урожая

Зимостойкость									
Устойчивость к полеганию									
Устойчивость к растрескиванию									

Включен в Госреестр РФ по регионам: Центральный (3).



ВИОЛИН НОВИНКА!

Гибрид приспособлен как к оптимальным, так и к поздним срокам сева. Характеризуется хорошей зимостойкостью.

Растения выше среднего, с отличной устойчивостью к полеганию. Хорошая устойчивость к полеганию позволит легко провести уборку.

Качественные характеристики

Урожайность									
Масличность									

Агрономические характеристики

Высота растения									
Начало цветения									
Созревание									

Гарантия стабильности урожая

Зимостойкость									
Устойчивость к полеганию									
Устойчивость к растрескиванию									

Включен в Госреестр РФ по регионам: Центральный (3).



ГИБРИДЫ



КРОКОДИЛ

НОВИНКА!

Первый на российском рынке гибрид, обладающий устойчивостью к киле капусты.

Гибрид показывает хорошую устойчивость к полеганию и осыпанию. Благодаря отличной массе 1000 семян и большому стручковому пакету обладает высокой потенциальной урожайностью, а хорошая адаптивность к разным типам почв позволяет возделывать его во многих регионах.

Гибрид рекомендован исключительно для хозяйств, на полях которых встречается кила капусты.

Включен в Госреестр РФ по регионам:
Северо-Западный (2).

Качественные характеристики

Урожайность	■	■	■	■	■	■
Масличность	■	■	■	■	■	■

Агронимические характеристики

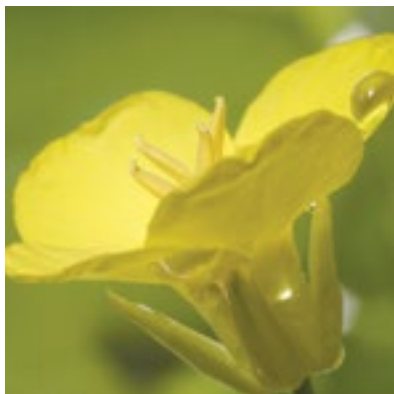
Высота растения	■	■	■	■	■	■
Начало цветения	■	■	■	■	■	■
Созревание	■	■	■	■	■	■

Гарантия стабильности урожая

Зимостойкость	■	■	■	■	■	■
Устойчивость к полеганию	■	■	■	■	■	■
Устойчивость к растрескиванию	■	■	■	■	■	■

ГИБРИДЫ ДЛЯ СИСТЕМЫ CLEARFIELD®

ЕДИМАКС КЛ



Гибрид озимого рапса нового поколения для производственной системы Clearfield®, отличающийся очень высокой масличностью.

- Отличная устойчивость к полеганию благодаря короткостебельности растения
- Хорошая зимостойкость
- Интенсивное развитие весной и ранние сроки созревания
- Хорошие уборочные качества и рентабельность уборки

Качественные характеристики

Урожайность							
Масличность							

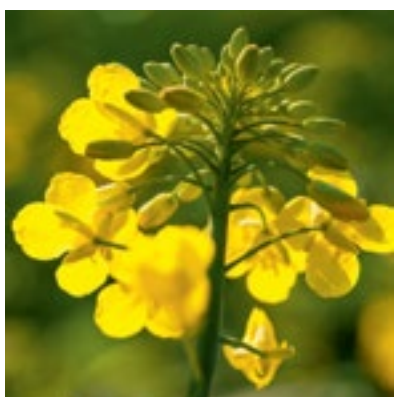
Агронимические характеристики

Высота растения							
Начало цветения							
Созревание							

Гарантия стабильности урожая

Зимостойкость							
Устойчивость к полеганию							
Устойчивость к растрескиванию							

Включен в Госреестр РФ по регионам: Северо-Западный (2), Центрально-Черноземный (5), Северо-Кавказский (6).



КЛАВИЕР КЛ

Гибрид озимого рапса по системе Clearfield®. КЛАВИЕР КЛ ценится производителями за агрономические характеристики. Гибрид энергично развивается с осени, показывает хорошую зимостойкость. Обладает отличным здоровьем, высокой устойчивостью к полеганию.

- Большая толерантность к стрессу
- Хорошая зимостойкость
- Повышенная устойчивость к фомозу (RLMS)

Качественные характеристики

Урожайность							
Масличность							

Агронимические характеристики

Высота растения							
Начало цветения							
Созревание							

Гарантия стабильности урожая

Зимостойкость							
Устойчивость к полеганию							
Устойчивость к растрескиванию							

Включен в Госреестр РФ по регионам: Центрально-Черноземный (5).





SAATEN-UNION СЕЛЕКЦИЯ — ЭТО БУДУЩЕЕ!

SAATEN-UNION — это объединение 7 немецких селекционно-семеноводческих предприятий, известное сортами кукурузы, подсолнечника, зерновых, зернобобовых, масличных и кормовых культур.

SAATEN-UNION имеет в продуктивном портфеле более 250 сортов различных сельскохозяйственных культур, зарегистрированных в разных странах Европы. Ежегодно на регистрационные испытания подается более 160 новых сортов. В распоряжении селекционеров SAATEN-UNION имеется около 100 опытных участков и более 20 собственных селекционно-семеноводческих станций с современным техническим оснащением, включающим климатические камеры, полностью автоматизированные теплицы, лаборатории и современное оборудование.

SAATEN-UNION развивает масштабную селекционную программу континента по многим основным полевым культурам:

- кукуруза;
- подсолнечник;
- зерновые (озимые: рожь, пшеница, тритикале; яровые: ячмень, овес, пшеница);
- зернобобовые (соя, горох);
- масличный лен.

Компания стремится достичь лидерства в каждом из имеющихся направлений. В России всем известны наши сорта пивоваренного ячменя от SAATEN-UNION. Их рыночная доля на данный момент достигает от 30 до 50%. Такие культуры, как горох, овес, кукуруза и подсолнечник, тоже развиваются очень динамично. В Европе уже многие успели по достоинству оценить новые продукты SAATEN-UNION.

Сорта SAATEN-UNION — это надежная основа для достижения стабильного урожая и эффективного производства.



МЕРИДИС КЛ

Раннеспелый гибрид подсолнечника - лучший выбор для регионов с коротким вегетационным периодом! Подходит для различных условий возделывания благодаря своей раннеспелости и неприхотливости. Гибрид подсолнечника МЕРИДИС КЛ обладает высокой стрессоустойчивостью, подходит для возделывания в условиях резко континентального климата.

- Раннее созревание
- Высокая стрессоустойчивость
- Высокая урожайность при низкой густоте стояния растений

Качество

Содержание масла



Агронимические характеристики

Период вегетации

95–100 дней

Устойчивость к болезням и факторам внешней среды

Склеротиниоз



Фомопсис



Ложная мучнистая роса



Пепельная гниль



Фомоз



Засуха и высокие температуры



Заразиха

применение гербицида ЕВРОЛАЙТНИНГ® уничтожает все расы заразихи

Полегание



Включен в Госреестр РФ по регионам: Центрально-Черноземный (5).



ЗУБЕЛЛА КЛ

Новое слово в традиционной селекции! Невероятно выносливый и засухоустойчивый гибрид подсолнечника, обладающий очень высокой генетической устойчивостью к стрессовым погодным условиям.

- Высокая адаптивность к малоплодородным почвам
- Отличная устойчивость к дефициту влаги
- Стабильная урожайность даже в стрессовых условиях
- Масличность — 51,2%
- Высокая устойчивость к серой, сухой гнилям и ржавчине

Качество

Содержание масла



Агронимические характеристики

Период вегетации

100–105 дней

Устойчивость к болезням и факторам внешней среды

Склеротиниоз



Фомопсис



Ложная мучнистая роса



Пепельная гниль



Фомоз



Засуха и высокие температуры



Заразиха

применение гербицида ЕВРОЛАЙТНИНГ® уничтожает все расы заразихи

Полегание



Включен в Госреестр РФ по регионам: Центрально-Черноземный (5).



ГИБРИДЫ ДЛЯ СИСТЕМЫ CLEARFIELD®



ВИКТОРИ КЛ

Высокопродуктивный среднеранний гибрид подсолнечника нового поколения для системы Clearfield®!

- Содержание масла в маслосеменах от 51%
- Высокий потенциал урожайности
- Высокая стрессоустойчивость
- Высокая толерантность к белой гнили (склеротиниоз)
- Тонкая паренхима обеспечивает хорошую влагоотдачу при созревании

Включен в Госреестр РФ по регионам: Средневолжский (7).



Качество

Содержание масла	[Progress bar showing high oil content]									
------------------	---	--	--	--	--	--	--	--	--	--

Агронимические характеристики

Период вегетации	110–115 дней									
------------------	--------------	--	--	--	--	--	--	--	--	--

Устойчивость к болезням и факторам внешней среды

Склеротиниоз	[Resistance grid]									
Фомопсис	[Resistance grid]									
Ложная мучнистая роса	[Resistance grid]									
Пепельная гниль	[Resistance grid]									
Фомоз	[Resistance grid]									
Засуха и высокие температуры	[Resistance grid]									
Заразиха	применение гербицида ЕВРОЛАЙТНИНГ® уничтожает все расы заразихи									
Полегание	[Resistance grid]									

Подсолнечник



ПАРАИЗО 102 СЛ

Мощный и очень пластичный гибрид отличается непревзойденной адаптацией к климатическим условиям.

- Высокопродуктивный гибрид для любых условий возделывания
- Самая высокая засухоустойчивость во всей линейке подсолнечника селекции SAATEN-UNION
- Высокая адаптивность к технологиям NO-till, MINI-till

Включен в Госреестр РФ по регионам: Нижневолжский (8).



Качество

Содержание масла	[Progress bar showing high oil content]									
------------------	---	--	--	--	--	--	--	--	--	--

Агронимические характеристики

Период вегетации	110–115 дней									
------------------	--------------	--	--	--	--	--	--	--	--	--

Устойчивость к болезням и факторам внешней среды

Склеротиниоз	[Resistance grid]									
Фомопсис	[Resistance grid]									
Ложная мучнистая роса	[Resistance grid]									
Пепельная гниль	[Resistance grid]									
Фомоз	[Resistance grid]									
Засуха и высокие температуры	[Resistance grid]									
Заразиха	применение гербицида ЕВРОЛАЙТНИНГ® уничтожает все расы заразихи									
Полегание	[Resistance grid]									

ГИБРИДЫ ДЛЯ СИСТЕМЫ CLEARFIELD® PLUS

ПАРАИЗО 1000 КЛ ПЛЮС



Первый зарегистрированный в Европе гибрид для технологии Clearfield® Plus.

- Потенциал урожайности более 5 т/га!
- Высокопотенциальный гибрид для интенсивного использования

Качество

Содержание масла



Агронимические характеристики

Период вегетации

110–115 дней

Устойчивость к болезням и факторам внешней среды

Склеротиниоз



Фомосис



Ложная мучнистая роса



Пепельная гниль



Фомоз



Засуха и высокие температуры



Заразиха

применение гербицида ЕВРОЛАЙТНИНГ® уничтожает все расы заразихи

Полегание



Включен в Госреестр РФ по регионам: Нижневолжский (8).



ПРЕТОРИЯ КЛП

НОВИНКА!

Высокоурожайный гибрид подсолнечника для возделывания по технологии Clearfield®Plus, рекомендуемый для интенсивной технологии.

- Высокий потенциал урожайности
- Формирует очень выровненные корзинки
- Характеризуется однородным созреванием и обеспечивает технологичность при уборке

Качество

Содержание масла



Агронимические характеристики

Период вегетации

110 дней

Устойчивость к болезням и факторам внешней среды

Склеротиниоз



Фомосис



Ложная мучнистая роса



Пепельная гниль



Фомоз



Засуха и высокие температуры



Заразиха

устойчив до расы F

Полегание



Включен в Госреестр РФ по регионам: Северо-Кавказский (6).



ГИБРИДЫ ДЛЯ КЛАССИЧЕСКОЙ ТЕХНОЛОГИИ



ВЕЛКО

Среднеспелый высокоурожайный гибрид с повышенной устойчивостью к расам заразики А-F. Рекомендуется к возделыванию в засушливых условиях.

- Пластичный гибрид с высоким потенциалом урожайности
- Стабильно высокая масличность — более 55%
- Отличная выполненность корзины
- Очень высокая устойчивость к повышенным температурам и засухе

Включен в Госреестр РФ по регионам: Центрально-Черноземный (5), Северо-Кавказский (6).

Качество

Содержание масла



Агронимические характеристики

Период вегетации

108–112 дней

Устойчивость к болезням и факторам внешней среды

Склеротиниоз



Фомопсис



Ложная мучнистая роса

устойчив ко всем известным расам

Пепельная гниль



Фомоз



Засуха и высокие температуры



Заразиха

устойчив к расам заразики А-F

Полегание



АВСТРАЛИЯ

Высокоурожайный и стабильный гибрид подсолнечника нового поколения.

- Устойчивость к заразики до расы G
- Высокий потенциал урожайности и стабильность даже в самых суровых почвенно-климатических условиях
- Однородное развитие растений на всех жизненных циклах

Включен в Госреестр РФ по регионам: Центрально-Черноземный (5), Северо-Кавказский (6), Нижневолжский (8).

Качество

Содержание масла



Агронимические характеристики

Период вегетации

110–115 дней

Устойчивость к болезням и факторам внешней среды

Склеротиниоз



Фомопсис



Ложная мучнистая роса



Пепельная гниль



Фомоз



Засуха и высокие температуры



Заразиха

устойчивость до расы G

Полегание





МАЛОНГО

НОВИНКА!

Трехлинейный гибрид кукурузы кремнистого типа, рекомендуемый для возделывания на зерно. Отличается очень высоким потенциалом урожайности, показав результат на 37,4% выше стандарта во время независимых испытаний Госсортокмиссии в Центральном регионе, составив 108,7 ц/га. Наибольшую урожайность МАЛОНГО показывает при интенсивной технологии возделывания. Очень хорошая влагоотдача зерен при созревании.

Созревание на зерно	200
Созревание на силос	200

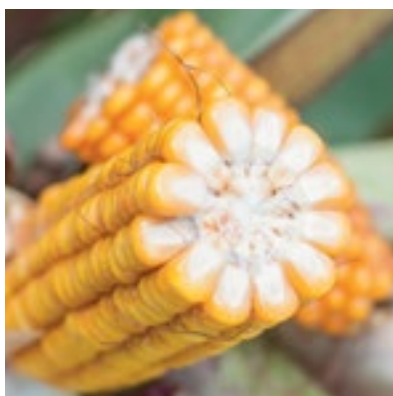
Включен в Госреестр РФ по регионам: Центральный (3).

Устойчивость

К полеганию																				
К пузырчатой головне																				
К фузариозной гнили стеблей																				
К фузариозной гнили початков																				
К гельминтоспориозу																				

Способность к адаптации

Холодостойкость, весна																				
Холодостойкость, осень																				
Засухоустойчивость, лето																				
Засухоустойчивость, осень																				



МОВАННА

Высокоурожайный простой гибрид кукурузы двойного назначения кремнистого типа с очень высоким выходом крахмала. Отличается очень высокой устойчивостью к стрессовым погодным факторам и недостатку влаги.

- Очень хорошая производительность при выращивании на тяжелых почвах
- Быстрый рост на начальных этапах развития и высокий выход сухого вещества
- Превосходная устойчивость к гельминтоспориозу початков (доказана испытаниями)

Созревание на зерно	220
Созревание на силос	220

Включен в Госреестр РФ по регионам: Центрально-Черноземный (5).

Устойчивость

К полеганию																				
К пузырчатой головне																				
К фузариозной гнили стеблей																				
К фузариозной гнили початков																				
К гельминтоспориозу																				

Способность к адаптации

Холодостойкость, весна																				
Холодостойкость, осень																				
Засухоустойчивость, лето																				
Засухоустойчивость, осень																				

ГИБРИДЫ



ТОНАЧА

Гибрид кукурузы кремнисто-зубовидного типа двойного назначения.

- Отличная озерненность початков кукурузы на зерно
- Высокая холодостойкость весной и слабая кустистость
- Высокая адаптивность даже к малоплодородным почвам
- Трехлинейный гибрид кремнистой кукурузы ТОНАЧА обладает хорошей вымолачиваемостью и устойчивостью к полеганию и фузариозным гнилям

Включен в Госреестр РФ по регионам: Центрально-Черноземный (5).

Созревание на зерно

230

Созревание на силос

230

Устойчивость

К полеганию

К пузырчатой головне

К фузариозной гнили стеблей

К фузариозной гнили початков

К гельминтоспориозу

Способность к адаптации

Холодостойкость, весна

Холодостойкость, осень

Засухоустойчивость, лето

Засухоустойчивость, осень



КОРИНТ

Среднепоздний простой гибрид кукурузы кремнисто-зубовидного типа двойного назначения.

- Очень витальный сильный гибрид с высоким потенциалом урожайности зерна и силосной массы
- Отличается отменным здоровьем и высокими агрономическими показателями

Включен в Госреестр РФ по регионам: Центрально-Черноземный (5).

Созревание на зерно

240

Созревание на силос

240

Устойчивость

К полеганию

К пузырчатой головне

К фузариозной гнили стеблей

К фузариозной гнили початков

К гельминтоспориозу

Способность к адаптации

Холодостойкость, весна

Холодостойкость, осень

Засухоустойчивость, лето

Засухоустойчивость, осень



ЗУДРЕСС НОВИНКА!

Гибрид для двойного назначения с ярко выраженным эффектом Stay Green. Позволяет получить силос с высокой питательной ценностью и зерно с хорошей влагоотдачей. Растения характеризуются сильным начальным ростом, хорошей адаптивностью к раннему сроку сева.

ЗУДРЕСС подходит для возделывания на песчаных почвах.

Созревание на зерно	250
Созревание на силос	250

Включен в Госреестр РФ по регионам: Средневолжский (7).

Устойчивость

К полеганию																				
К пузырчатой головне																				
К фузариозной гнили стеблей																				
К фузариозной гнили початков																				
К гельминтоспориозу																				

Способность к адаптации

Холодостойкость, весна																				
Холодостойкость, осень																				
Засухоустойчивость, лето																				
Засухоустойчивость, осень																				



СОЛАКИНГ НОВИНКА!

Высокоурожайный среднеранний простой гибрид кукурузы кремнисто-зубовидного типа, рекомендуемый для возделывания на зерно.

- Средняя урожайность зерна в Центрально-Чернозёмном (5) регионе на 19,4% превысила стандарт, в Нижневолжском (8) — на 38,1%
- Высокая пластичность
- Хорошая влагоотдача при созревании

Созревание на зерно	290
Созревание на силос	290

Включен в Госреестр РФ по регионам: Центрально-Черноземный (5), Нижневолжский (8).

Устойчивость

К полеганию																				
К пузырчатой головне																				
К фузариозной гнили стеблей																				
К фузариозной гнили початков																				
К гельминтоспориозу																				

Способность к адаптации

Холодостойкость, весна																				
Холодостойкость, осень																				
Засухоустойчивость, лето																				
Засухоустойчивость, осень																				

ГИБРИДЫ



ЗУ ФОРЗЕТТИ

Новый гибрид среднеспелой озимой ржи с высокой и стабильной урожайностью.

- Более высокое содержание белка по сравнению с другими гибридами
- Гибкие сроки сева
- Стабильная урожайность для любых регионов и условий возделывания

Включен в Госреестр РФ по регионам: Центрально-Черноземный (5).

Сев	Даты сева	Нормы высева
Нечерноземье	20 августа – 05 сентября	160–200/200–240 шт./м ²
Центрально-Черноземный регион	25 августа – 15 сентября	160–200/200–240 шт./м ²
Южные регионы	25 сентября – 10 октября	160–200/200–240 шт./м ²
Сибирь	15 августа – 10 сентября	160–200/200–240 шт./м ²

Агрономические характеристики

Содержание сырого протеина									
Высота растения									
Устойчивость к полеганию									
Число падения Хагберга									
Высота амилограммы									

Устойчивость к болезням

Мучнистая роса									
Ринхоспориоз									
Бурая ржавчина									
Спорынья									



ЛИПЕЦКАЯ ЗВЕЗДА

Первый сорт озимой пшеницы, выведенный на селекционной станции в Липецкой области, полностью адаптированный к российским условиям, наилучшим образом сочетающий высокую зимостойкость, хорошую устойчивость к заболеваниям, высокое качество зерна и потенциальный урожай.

- Среднеранний высокоурожайный сорт
- Высокие хлебопекарные качества
- Содержание сырой клейковины — более 30%
- Содержание сырого протеина — более 14%
- Высокая стабильность числа падения

Агрономические характеристики

Густота стеблестоя																			
Масса тысячи зерен																			
Количество зерен в колосе																			
Содержание сырого протеина																			
Хлебопекарные качества																			
Высота растения																			
Устойчивость к полеганию																			

Включен в Госреестр РФ по регионам: Центрально-Черноземный (5).

Устойчивость к болезням

Мучнистая роса																			
Фузариоз колоса																			
Бурая ржавчина																			
Септориоз листа																			
Листовая пятнистость																			



ЭТАНА

Гармоничный высокоурожайный хлебопекарный сорт озимой пшеницы со стабильным числом падения, высокой натурой зерна и средним содержанием протеина.

- Хорошая устойчивость к полеганию при средней высоте стебля
- Высокая зимостойкость
- Устойчив к болезням листа и колоса
- Хорошая пригодность к позднему севу

Агрономические характеристики

Густота стеблестоя																			
Масса тысячи зерен																			
Количество зерен в колосе																			
Содержание сырого протеина																			
Хлебопекарные качества																			
Высота растения																			
Устойчивость к полеганию																			

Включен в Госреестр РФ по регионам: Северо-Западный (2).

Устойчивость к болезням

Мучнистая роса																			
Фузариоз колоса																			
Бурая ржавчина																			
Септориоз листа																			
Листовая пятнистость																			

СОРТА



ТОРРИЛД

Очень зимостойкий, высокоурожайный среднеспелый сорт мягкой озимой пшеницы. Качественное производство пшеницы возможно во всех регионах с достаточным увлажнением.

- Высокое содержание белка
- Хлебопекарные качества на уровне хорошего филлера
- На 20% меньше соломы в поле

Включен в Госреестр РФ по регионам: Северо-Западный (2).

Агрономические характеристики

Густота стеблестоя										
Масса тысячи зерен										
Количество зерен в колосе										
Содержание сырого протеина										
Хлебопекарные качества										
Высота растения										
Устойчивость к полеганию										

Устойчивость к болезням

Мучнистая роса										
Фузариоз колоса										
Бурая ржавчина										
Септориоз листа										
Листовая пятнистость										



АМГА

НОВИНКА!

Среднеспелый сорт озимой пшеницы, который наилучшим образом сочетает высокую зимостойкость, хорошую устойчивость к заболеваниям, высокую потенциальную урожайность с высокими хлебопекарными качествами.

- Хлебопекарные качества на уровне хорошего филлера
- Хорошая устойчивость к мучнистой росе, фузариозу колоса и бурой ржавчине
- Рекомендованная норма высева 3–4 млн/га
- Сорт интенсивного типа. Предназначен для сельскохозяйственных предприятий с целевой урожайностью выше 45 ц/га

Включен в Госреестр РФ по регионам: Центрально-Черноземный (5).

Агрономические характеристики

Густота стеблестоя										
Масса тысячи зерен										
Количество зерен в колосе										
Содержание сырого протеина										
Хлебопекарные качества										
Высота растения										
Устойчивость к полеганию										

Устойчивость к болезням

Мучнистая роса										
Фузариоз колоса										
Бурая ржавчина										
Септориоз листа										
Листовая пятнистость										

СОРТА



СУ АХАБ

НОВИНКА!

Очень высокоурожайный и стабильный среднеспелый сорт яровой пшеницы с высокими хлебопекарными качествами. Формирует очень крупные зерна и здоровую листостебельную массу.

- Высокоурожайный сорт яровой пшеницы
- Содержание протеина и клейковины достигает уровня пшениц 1 класса
- Высокая массы тысячи семян и число падения
- Отличная устойчивость к полеганию

Включен в Госреестр РФ по регионам: Западно-Сибирский (10).

Агронимические характеристики

Густота стеблестоя																				
Масса тысячи зерен																				
Количество зерен в колосе																				
Содержание сырого протеина																				
Хлебопекарные качества																				
Высота растения																				
Устойчивость к полеганию																				

Устойчивость к болезням

Мучнистая роса																				
Фузариоз колоса																				
Бурая ржавчина																				
Септориоз листа																				
Листовая пятнистость																				

СОРТА



ТРИГГЕР

Высокоурожайный среднеспелый сорт озимой тритикале, рекомендуемый для получения зернофуража, производства комбикормов и этилового спирта.

- Хорошая зимостойкость на уровне районированных сортов-стандартов
- Хорошая устойчивость к мучнистой росе и бурой ржавчине
- Высокая устойчивость к полеганию при средней высоте растений
- Высокое содержание сырого протеина

Агрономические характеристики

Густота стеблестоя																				
Масса тысячи зерен																				
Количество зерен в колосе																				
Содержание сырого протеина																				
Высота растения																				
Устойчивость к полеганию																				

Включен в Госреестр РФ по регионам: Центрально-Черноземный (5).

Устойчивость к болезням

Мучнистая роса																				
Фузариоз колоса																				
Бурая ржавчина																				
Септориоз листа																				
Листовая пятнистость																				



БРЮС

Ранний сорт озимой тритикале с большим числом зерен и колосьев, который благодаря активному росту и высокой производительности идеально подходит для возделывания как на зерно, так и на силос.

- Великолепная урожайность зерна
- Более высокий выход сухого вещества по сравнению со стандартными сортами
- Очень высокое содержание протеина
- Высокая зимостойкость

Агрономические характеристики

Густота стеблестоя																				
Масса тысячи зерен																				
Количество зерен в колосе																				
Содержание сырого протеина																				
Хлебопекарные качества																				
Высота растения																				
Устойчивость к полеганию																				

Включен в Госреестр РФ по регионам: Северо-Западный (2), Центрально-Черноземный (5).

Устойчивость к болезням

Мучнистая роса																				
Фузариоз колоса																				
Бурая ржавчина																				
Септориоз листа																				
Листовая пятнистость																				

СОРТА



ДЕСПИНА

Пивоваренный высокоурожайный среднеранний сорт ячменя, очень устойчивый к засухе и позднему севу.

- Отличные пивоваренные качества
- Раннее появление всходов с высокой урожайностью

Включен в Госреестр РФ по регионам: Северо-Западный (2), Волго-Вятский (4), Средневолжский (7), Уральский (9), Западно-Сибирский (10), Восточно-Сибирский (11), Дальневосточный (12).

Структура урожая

Густота стеблестоя	■	■	■	■	■	■	■	■	■	■	■	■	■	■	■	■	■	■	■
Масса тысячи зерен	■	■	■	■	■	■	■	■	■	■	■	■	■	■	■	■	■	■	■
Количество зерен в колосе	■	■	■	■	■	■	■	■	■	■	■	■	■	■	■	■	■	■	■
Натура зерна	■	■	■	■	■	■	■	■	■	■	■	■	■	■	■	■	■	■	■
Содержание сырого протеина	■	■	■	■	■	■	■	■	■	■	■	■	■	■	■	■	■	■	■
Крупность (>2,2 мм)	■	■	■	■	■	■	■	■	■	■	■	■	■	■	■	■	■	■	■
Крупность (>2,5 мм)	■	■	■	■	■	■	■	■	■	■	■	■	■	■	■	■	■	■	■

Устойчивость к болезням и факторам внешней среды

К полеганию	■	■	■	■	■	■	■	■	■	■	■	■	■	■	■	■	■	■	■
К засухе	■	■	■	■	■	■	■	■	■	■	■	■	■	■	■	■	■	■	■
К мучнистой росе	■	■	■	■	■	■	■	■	■	■	■	■	■	■	■	■	■	■	■
К ринхоспориозу	■	■	■	■	■	■	■	■	■	■	■	■	■	■	■	■	■	■	■



ФАНДАГА

Пивоваренный неприхотливый среднепоздний сорт с гибкими сроками сева. Подходит для производства различных видов солода.

- Превосходная устойчивость к мучнистой росе
- Хорошая урожайность и крупность
- Высокое содержание свободного аминокислота
- Высокая диастатическая способность
- Хорошая адаптация под местные условия исключает применение регуляторов роста

Включен в Госреестр РФ по регионам: Центрально-Черноземный (5), Средневолжский (7).

Структура урожая

Густота стеблестоя	■	■	■	■	■	■	■	■	■	■	■	■	■	■	■	■	■	■	■
Масса тысячи зерен	■	■	■	■	■	■	■	■	■	■	■	■	■	■	■	■	■	■	■
Количество зерен в колосе	■	■	■	■	■	■	■	■	■	■	■	■	■	■	■	■	■	■	■
Натура зерна	■	■	■	■	■	■	■	■	■	■	■	■	■	■	■	■	■	■	■
Содержание сырого протеина	■	■	■	■	■	■	■	■	■	■	■	■	■	■	■	■	■	■	■
Крупность (>2,2 мм)	■	■	■	■	■	■	■	■	■	■	■	■	■	■	■	■	■	■	■
Крупность (>2,5 мм)	■	■	■	■	■	■	■	■	■	■	■	■	■	■	■	■	■	■	■

Устойчивость к болезням и факторам внешней среды

К полеганию	■	■	■	■	■	■	■	■	■	■	■	■	■	■	■	■	■	■	■
К засухе	■	■	■	■	■	■	■	■	■	■	■	■	■	■	■	■	■	■	■
К мучнистой росе	■	■	■	■	■	■	■	■	■	■	■	■	■	■	■	■	■	■	■
К ринхоспориозу	■	■	■	■	■	■	■	■	■	■	■	■	■	■	■	■	■	■	■



САЛОМЕ

Среднеранний короткостебельный сорт ярового ячменя двойного назначения с высоким потенциалом урожайности.

- Выдающаяся экологическая пластичность
- Хорошая устойчивость к полеганию
- Высокая устойчивость к нематоде зерновых

Структура урожая

Густота стеблестоя																				
Масса тысячи зерен																				
Количество зерен в колосе																				
Натура зерна																				
Содержание сырого протеина																				
Крупность (>2,2 мм)																				
Крупность (>2,5 мм)																				

Включен в Госреестр РФ по регионам: Северо-Западный (2), Уральский (9).

Устойчивость к болезням и факторам внешней среды

К полеганию																				
К засухе																				
К мучнистой росе																				
К ринхоспориозу																				



ФОРТУНА

НОВИНКА!

Среднепоздний сорт ярового ячменя двойного назначения, который характеризуется крупным зерном и высокой урожайностью. ФОРТУНА формирует короткие растения с прочной соломиной, что обеспечивает высокую устойчивость сорта к полеганию.

Структура урожая

Густота стеблестоя																				
Масса тысячи зерен																				
Количество зерен в колосе																				
Натура зерна																				
Содержание сырого протеина																				
Крупность (>2,2 мм)																				
Крупность (>2,5 мм)																				

Включен в Госреестр РФ по регионам: Центральный (3), Средневолжский (7).

Устойчивость к болезням и факторам внешней среды

К полеганию																				
К засухе																				
К мучнистой росе																				
К ринхоспориозу																				

СОРТА



ИСМЕНА

Фуражный ячмень среднеранней группы спелости, очень компактный с хорошей устойчивостью к полеганию и высокой стабильностью урожайности.

- Очень высокая крупность зерна по сравнению с обычными сортами ячменя
- Высокая устойчивость к болезням, особенно к мучнистой росе и ринхоспориозу
- Очень высокая масса тысячи зерен

Включен в Госреестр РФ по регионам: Центрально-Черноземный (5), Средневолжский (7), Западно-Сибирский (10).

Структура урожая

Густота стеблестоя																	
Масса тысячи зерен																	
Количество зерен в колосе																	
Натура зерна																	
Содержание сырого протеина																	
Крупность (>2,2 мм)																	
Крупность (>2,5 мм)																	

Устойчивость к болезням и факторам внешней среды

К полеганию																	
К засухе																	
К мучнистой росе																	
К ринхоспориозу																	



БЕНТЕ

Двурядный среднеспелый сорт ярового фуражного ячменя.

- Хорошая крупность зерна при высокой урожайности
- Высокая устойчивость к болезням.
- Оптимальное и стабильное содержание белка

Включен в Госреестр РФ по регионам: Волго-Вятский (4).

Структура урожая

Густота стеблестоя																	
Масса тысячи зерен																	
Количество зерен в колосе																	
Натура зерна																	
Содержание сырого протеина																	
Крупность (>2,2 мм)																	
Крупность (>2,5 мм)																	

Устойчивость к болезням и факторам внешней среды

К полеганию																	
К засухе																	
К мучнистой росе																	
К ринхоспориозу																	



ЭСМА НОВИНКА!

Среднеранний сорт ячменя двойного назначения. Он обладает высокой продуктивностью, дает стабильный урожай зерна с высокой крупностью. Ячмень ЭСМА устойчив к засушливым условиям, к полеганию и заболеваниям.

Структура урожая

Густота стеблестоя																				
Масса тысячи зерен																				
Количество зерен в колосе																				
Натура зерна																				
Содержание сырого протеина																				
Крупность (>2,2 мм)																				
Крупность (>2,5 мм)																				

Включен в Госреестр РФ по регионам: Северо-Западный (2).

Устойчивость к болезням и факторам внешней среды

К полеганию																				
К засухе																				
К мучнистой росе																				
К ринхоспориозу																				

СОРТА



АЙВОРИ

Ранний высокоурожайный сорт белозерного овса пищевого назначения для производства высококачественного товарного или кормового овса с высоким содержанием энергии. Рекомендуется к возделыванию в средних и хороших условиях.

- Сбалансированные агрономические характеристики
- Выход крупы на 10%-ных пунктах выше по сравнению со стандартным сырьем
- Крупность — зерно более 2 мм не менее 90%
- Пленчатость — менее 21%
- Отшелушиваемость — доля неотшелушиваемого зерна менее 15%

Включен в Госреестр РФ по регионам: Центральный (3), Центрально-Черноземный (5).

Структура урожая

Урожайность																				
Масса тысячи зерен																				
Крупность зерна																				
Натура зерна																				
Пленчатость																				

Устойчивость к болезням и факторам внешней среды

К полеганию																				
К мучнистой росе																				
К корончатой ржавчине																				
К листовой пятнистости																				
К септориозу																				



СИМФОНИЯ

Среднеспелый сорт белозерного овса пищевого назначения.

- Отлично сочетает высокую урожайность и предельную выполненность зерна
- Крупные одиночные метелки, зерно с высокой натурой и малым количеством шелухи
- Стебель выше среднего, высокая устойчивость к полеганию
- Равномерное созревание

Включен в Госреестр РФ по регионам: Северо-Западный (2), Западно-Сибирский (10).

Структура урожая

Урожайность																				
Масса тысячи зерен																				
Крупность зерна																				
Натура зерна																				
Пленчатость																				

Устойчивость к болезням и факторам внешней среды

К полеганию																				
К мучнистой росе																				
К корончатой ржавчине																				
К листовой пятнистости																				
К септориозу																				



ГАРМОНИЯ

Раннеспелый сорт белозерного овса пищевого назначения. Будучи выведенным на базе сорта АЙВОРИ, обладает всеми преимуществами этого сорта, а также качественно улучшенными характеристиками:

- Выход зерна — на 5% выше
- Крупность зерна при сходе с сита более 2,0 мм на 7% выше по сравнению с АЙВОРИ
- Более высокая устойчивость к полеганию и болезням
- Высокая натура зерна
- Превосходная устойчивость к мучнистой росе
- Гибкие сроки сева

Структура урожая

Урожайность	■	■	■	■	■	■	■	■	■
Масса тысячи зерен	■	■	■	■	■	■	■	■	■
Крупность зерна	■	■	■	■	■	■	■	■	■
Натура зерна	■	■	■	■	■	■	■	■	■
Пленчатость	■	■	■	■	■	■	■	■	■

Включен в Госреестр РФ по регионам: Волго-Вятский (4).

Устойчивость к болезням и факторам внешней среды

К полеганию	■	■	■	■	■	■	■	■	■
К мучнистой росе	■	■	■	■	■	■	■	■	■
К корончатой ржавчине	■	■	■	■	■	■	■	■	■
К листовой пятнистости	■	■	■	■	■	■	■	■	■
К септориозу	■	■	■	■	■	■	■	■	■



АСТРОНАВТ

Устойчивый к полеганию и осыпанию очень урожайный среднеранний сорт посевного гороха.

- Высокое содержание белка
- Высокий потенциал урожайности, технологичность и простота уборки

Развитие растения

Созревание																				
Высота растения																				
Начало цветения																				
Продолжительность цветения																				
Устойчивость к полеганию																				

Урожай и качество

Ожидаемая урожайность																				
Содержание белка																				
Урожайность белка																				
Масса тысячи зерен																				

Включен в Госреестр РФ по регионам: Центральный (3), Волго-Вятский (4), Центрально-Черноземный (5), Северо-Кавказский (6), Средневолжский (7), Уральский (9), Западно-Сибирский (10).

Рекомендован для возделывания в областях: Брянская, Владимирская, Московская, Липецкая, Тамбовская.



САЛАМАНКА

Горох посевной усатого типа средних сроков созревания.

- Высокая устойчивость к полеганию
- Высокий потенциал урожайности
- Простота в уборке

Развитие растения

Созревание																				
Высота растения																				
Начало цветения																				
Продолжительность цветения																				
Устойчивость к полеганию																				

Урожай и качество

Ожидаемая урожайность																				
Содержание белка																				
Урожайность белка																				
Масса тысячи зерен																				

Включен в Госреестр РФ по регионам: Северо-Западный (2), Центрально-Черноземный (5), Северо-Кавказский (6), Средневолжский (7), Западно-Сибирский (10), Восточно-Сибирский (11).

СОРТА



ОСТИНАТО

Высокопродуктивный пластичный сорт гороха посевного с высоким содержанием протеина. Свои лучшие качества, впечатляющую урожайность и высокую пластичность, ОСТИНАТО унаследовал от сортов АСТРОНАВТ и САЛАМАНКА.

- Высокая урожайность: во время госсортоиспытаний урожайность сорта на 10% превысила стандарт, максимальная урожайность в 3 раза превысила стандарт
- Высокая пластичность
- Устойчив к фузариозу
- Хорошая устойчивость к заболеваниям

Включен в Госреестр РФ по регионам: Центральный (3), Центрально-Черноземный (5), Западно-Сибирский (10).

Развитие растения

Созревание																				
Высота растения																				
Начало цветения																				
Продолжительность цветения																				
Устойчивость к полеганию																				

Урожай и качество

Ожидаемая урожайность																				
Содержание белка																				
Урожайность белка																				
Масса тысячи зерен																				



ОРКЕСТРА

НОВИНКА!

Среднепоздний высокоурожайный сорт с урожайностью до 71,5 ц/га и высоким содержанием белка. Этот сорт – настоящая находка для хозяйств, возделывающих горох для глубокой переработки на протеин. ОРКЕСТРА устойчив к расе 1 фузариоза, расе С аскохитоза, вирусу желтой мозаики фасоли. В полевых условиях слабо поражается ржавчиной.

- Высокая и стабильная урожайность
- Высокое содержание сырого протеина: 21,7 – 26,3%
- Устойчивость к полеганию и осыпанию
- Устойчив к расе 1 фузариоза, расе С аскохитоза, вирусу желтой мозаики фасоли

Включен в Госреестр РФ по регионам: Центрально-Черноземный (5), Западно-Сибирский (10).

Развитие растения

Созревание																				
Высота растения																				
Начало цветения																				
Продолжительность цветения																				
Устойчивость к полеганию																				

Урожай и качество

Ожидаемая урожайность																				
Содержание белка																				
Урожайность белка																				
Масса тысячи зерен																				



ЛАПОНИ НОВИНКА!

Среднеспелый сорт зимующего гороха, который отличается высокой урожайностью и высокой устойчивостью к заболеваниям и неблагоприятным абиотическим факторам. Это универсальный сорт, который сочетает отличную зимостойкость, урожайность, высокое содержание протеина.

- Высокая урожайность: до 57 ц/га
- Высокая устойчивость к засухе, полеганию и осыпанию.
- Устойчив к фузариозу.
- Высокая устойчивость к аскохитозу и антракнозу.

Развитие растения

Созревание										
Высота растения										
Начало цветения										
Продолжительность цветения										
Устойчивость к полеганию										

Включен в Госреестр РФ по регионам: Северо-Западный (2).

Урожай и качество

Ожидаемая урожайность										
Содержание белка										
Урожайность белка										
Масса тысячи зерен										



ЛИРИНА

Очень урожайный сорт масличного льна с высоким содержанием масла.

- Стабильная урожайность
- Раннее цветение и созревание
- Пригодность для возделывания в разных климатических зонах
- Хорошая обмолочиваемость благодаря равномерному созреванию семян и соломы
- Средняя высота растений
- Хорошая устойчивость к полеганию

Качественные характеристики

Урожайность																			
Масличность																			

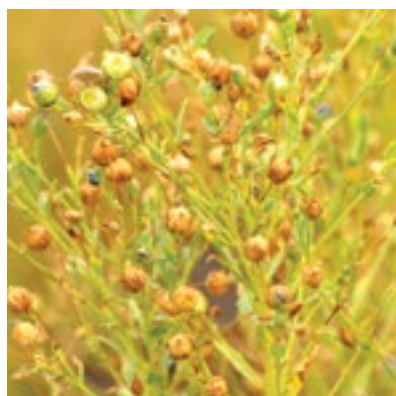
Включен в Госреестр РФ по регионам: Волго-Вятский (4).

Агрономические характеристики

Созревание																			
Густота стояния растений																			
Число семян в коробочке																			
Масса тысячи семян																			

Гарантия стабильности урожая

Устойчивость к болезням																			
Засухоустойчивость																			
Устойчивость к полеганию																			
Устойчивость к растрескиванию																			



БИНГО

Очень урожайный сорт масличного льна (от средних до высоких урожаев). В перечне сортов растений 2018 года БИНГО классифицируется, как наиболее продуктивный сорт.

- Низкая высота растений, высокая устойчивость к полеганию
- Высокая масса тысячи семян
- Оптимальные агрономические характеристики, например, раннее цветение и, как следствие, раннее или среднее созревание

Качественные характеристики

Урожайность																			
Масличность																			

Включен в Госреестр РФ по регионам: Волго-Вятский (4), Нижневолжский (8)

Агрономические характеристики

Созревание																			
Густота стояния растений																			
Число семян в коробочке																			
Масса тысячи семян																			

Гарантия стабильности урожая

Устойчивость к болезням																			
Засухоустойчивость																			
Устойчивость к полеганию																			
Устойчивость к растрескиванию																			

РАБОТАЕМ РЯДОМ НА ВАШ УСПЕХ

- **Мы представлены в 60 регионах России**
Это позволяет нам хорошо знать специфику конкретного региона, оперативно реагировать на запросы клиентов и оптимизировать логистику.
- **Нам важен каждый клиент**
Мы активно работаем с переработчиками по всей стране, сотрудничаем как с крупными агрохолдингами, так и с небольшими хозяйствами.
- **Оказываем бесплатную технологическую поддержку**
Профессиональная группа технических специалистов и агрономов по всем культурам и продуктам осуществляет бесплатную технологическую поддержку на всех этапах возделывания, включая подбор сортов, рекомендации по способам выращивания и агротехнике с учетом потребностей конкретного хозяйства и особенностей культуры, опираясь на знания специфики конкретного региона.
- **Консультирование по управлению продуктом**
Мы всегда готовы щедро делиться не только знаниями в области генетики и селекции, но и экспертизой в области разработки и управления продуктом. Клиенты получают полный пакет полезных сведений о рыночной и ценовой ситуации в мире, задействованных для выведения сорта инновациях, а также рекомендуемых мерах по оптимизации производства.
- **Гибкая ценовая политика**
Мы ценим долговременное сотрудничество, поэтому всегда рады предложить привлекательные условия постоянным клиентам.



**СКАЧАЙТЕ ЭЛЕКТРОННУЮ
ВЕРСИЮ КАТАЛОГА**

ПОДДЕРЖКА ПО ПРОДУКТУ

РАПС

Руководитель отдела рапса

Тучин Сергей Сергеевич

+7 (968) 884 91 03

sergey.tuchin@german-seed-alliance.ru

Технический менеджер по рапсу

Мурашкин Анатолий Анатольевич

Европейская часть России

+7 (964) 798 96 91

anatoly.murashkin@german-seed-alliance.ru

Технический специалист по рапсу

Сухоруков Алексей Алексеевич

Алтай, Новосибирск, Кемерово, Томск,
Иркутск, Красноярск, Забайкальский край

+7 (961) 216 50 80

alexey.sukhorukov@german-seed-alliance.ru

Специалист по коммерческой деятельности
по культуре рапс

Жуковская Карина Сергеевна

+7 (963) 720 51 27

karina.zhukovskaya@german-seed-alliance.ru

Технический специалист по рапсу

Медведев Егор Игоревич

Европейская часть России

+7 (960) 127 17 93

egor.medvedev@german-seed-alliance.ru

Технический специалист по рапсу

Долгий Сергей Юрьевич

Тюмень, Курган, Омск

+7 (912) 079 23 30

sergey.dolgierov@german-seed-alliance.ru

ЗЕРНОВЫЕ И ЗЕРНОБОБОВЫЕ

Руководитель отдела зерновых
и зернобобовых культур

Бунеев Михаил Петрович

+7 (968) 916 80 20

mikhail.buneev@german-seed-alliance.ru

Технический менеджер по зерновым
и зернобобовым культурам

Воронов Дмитрий Александрович

+7 (961) 617 75 51

dmitriy.voronov@german-seed-alliance.ru

ПОДСОЛНЕЧНИК И КУКУРУЗА

Руководитель отдела подсолнечника
и кукурузы

Филатов Александр Андреевич

+7 (960) 585 88 28

alexander.filatov@german-seed-alliance.ru

Технический менеджер по подсолнечнику
и кукурузе

Митин Евгений Владимирович

+7 (960) 158 32 63

evgeny.mitin@german-seed-alliance.ru

КОНТАКТЫ РЕГИОНАЛЬНЫХ ПРЕДСТАВИТЕЛЕЙ

**Региональный менеджер по продажам
в Центральном и Северо-Западном регионах**

Прянчиков Алексей Николаевич

+7 (961) 264 83 04

alexey.pryanchikov@german-seed-alliance.ru

**Московская, Брянская, Владимирская, Смоленская
области и Северо-Западный регион**

Ильина Ольга Станиславовна

+7 (964) 500 91 91

olga.ilyina@german-seed-alliance.ru

**Калининградская, Ленинградская, Псковская,
Новгородская и Вологодская области**

Комков Евгений Николаевич

+7 (911) 750 04 12

evgeny.komkov@german-seed-alliance.ru

**Республика Татарстан,
Ульяновская область**

Садриев Рамиль Алмасович

+7 (967) 361 50 77

ramil.sadriev@german-seed-alliance.ru

**Ростовская,
Волгоградская области**

Ивахненко Владимир Ильич

+7 (918) 542 00 03

vladimir.ivakhenko@german-seed-alliance.ru

**Краснодарский,
Ставропольский край**

Юрьев Евгений Владимирович

+7 (961) 590 11 97

evgenii.yuriev@german-seed-alliance.ru

**Нижегородская, Кировская области,
Чувашская Республика**

Туркин Сергей Юльевич

+7 (909) 286 19 69

sergey.turkin@german-seed-alliance.ru

**Региональный менеджер по продажам
в Центрально-Черноземном регионе**

Гайдин Георгий Павлович

+7 (903) 611 71 75

georgi.gaidin@german-seed-alliance.ru

**Липецкая,
Воронежская области**

Гребцов Сергей Александрович

+7 (961) 614 72 00

sergey.grebtsov@german-seed-alliance.ru

**Курская, Белгородская,
Орловская области**

Горбачев Алексей Сергеевич

+7 (920) 721 26 24

aleksey.gorbachev@german-seed-alliance.ru

**Омская, Тюменская, Свердловская,
Курганская, Челябинская области**

Мусатов Андрей Сергеевич

+7 (913) 630 39 56

andrey.musatov@german-seed-alliance.ru

**Республика Башкортостан,
Оренбургская область**

Бандурко Олег Александрович

+7 (962) 520 91 39

oleg.bandurko@german-seed-alliance.ru

**Региональный менеджер по продажам
в Сибири и на Дальнем Востоке**

Малый Сергей Николаевич

+7 (965) 826 86 46

sergey.maliy@german-seed-alliance.ru

**Алтайский край, Новосибирская, Кемеровская,
Томская области, Красноярский край**

Ошкуков Сергей Владимирович

+7 (913) 793 95 99

sergey.oshukov@german-seed-alliance.ru

Германский Семенной Альянс
127083, г. Москва, ул. Мишина,
д. 35, эт. 5, офис 519–522

Горячая линия: 8 800 100 98 53
info@german-seed-alliance.ru
www.german-seed-alliance.ru



 [/germanseedalliance](https://t.me/germanseedalliance)

 [Германский Семенной Альянс](https://vk.com/germanseedalliance)